

电解测厚仪

型号 ETM-G63C

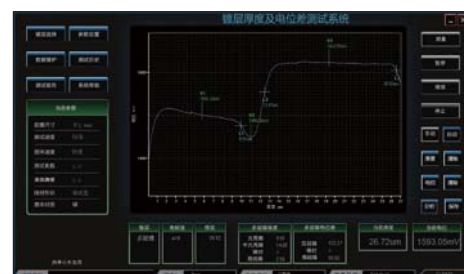
- 符合电解式(库伦)测厚仪国家计量校准规范
- 采用库伦法(退镀)原理进行厚度测量,性能稳定可靠
- 可测多层镍每层厚度及镍层间电位差
- 可单机使用,也可连接电脑,实时显示镀层厚度及电位变化曲线
- 测试数据可保存电脑,也可输出至EXCEL并打印报告
- 广泛应用于:汽车、摩托车、航天航海、自行车、运动器材、电子电器、高低压开关、日用五金、洁具卫浴塑胶电镀、厨房用品、钎-铁-硼、标准件、安防用品、线缆、技术监督部门、检测机构、科研机构等行业
- 可测 $\varnothing 0.1\text{mm} \sim \varnothing 4\text{mm}$ 线(丝)材及柱状工件,无需换算直接读数
- 自定义测量快捷键,方便快速进入测试
- 内置微型打印机



连接电脑



单层镍



多层镍:光亮镍+高硫镍+半光亮镍

软件(标配)

技术参数

测量镀种	单层镀层	铬Cr、镍Ni、铜Cu、锌Zn、锡Sn、银Ag、金Au、镉Cd、铂Pb等
	复合镀层	铬Cr/镍Ni/铜Cu、锌Zn/镍Ni/铜Cu等
	合金镀层	化学镍 Ni-P、锌-镍 Zn-Ni、硫-锌 S-Zn、硫-铂 S-Pb、PMA等
	多层镍	光亮镍、半光亮镍、镍封、高硫镍
基材		金属、塑胶、黄铜、锌合金、钎铁硼、陶瓷等(基本不受限制)
测量范围	厚度	0.03~75 μm
	电位	0~3000mV
精度		$\pm 10\%$
分辨率	厚度	厚度0.01 μm
	电位	电位0.01mV
重复性		$\leq 5\%$
最小测量表面		$\varnothing 2.4\text{mm}$, $\varnothing 1.7\text{mm}$ (可选测试胶圈)
电脑操作系统		Windows 系列
电源		220V, 50/60Hz
尺寸		200 \times 250 \times 160mm
重量		2836g

可选配件

测试胶圈($\varnothing 1.2\text{mm}$)	ETM-RING-1D2
测试胶圈($\varnothing 1.0\text{mm}$)	ETM-RING-1D0
测试胶圈($\varnothing 0.8\text{mm}$)	ETM-RING-D8
电解液	不同镀层可定制

标准配置

主机(带打印机)	1个
测试架	1套
电解杯	2个
电解液*	5瓶
测试胶圈($\varnothing 2.4\text{mm}$)	2个
测试胶圈($\varnothing 1.7\text{mm}$)	2个
测试信号线(带搅拌器)	1根
弹簧底座	1个
旋转平台	1个
阳极夹	2个
打印纸	3卷
洗瓶	2个
镊子	1个
橡皮擦	1个
滴管	10根

* 标配电解液:铜Cu电解液,镍Ni电解液,铬Cr电解液,锌Zn电解液,多层镍电解液